

Locabri prend un nouveau départ

■ C'est une nouvelle ère de croissance qui s'ouvre pour le groupe Locabri avec sa reprise, à 100 %, par le fonds d'investissement Acto.

Intervenue en février 2006 sous la forme d'un LBO (rachat avec effet de levier), l'opération lui permettra de passer, très vite, à la vitesse supérieure.

Fondée en 1975 par André Palluis, cette affaire basée à Brignais, près de Lyon (Rhône), est spécialisée dans la location longue durée de structures modulaires destinées à répondre aux besoins ponctuels des industriels.

« C'est une surface d'appoint, fabriquée à base de toile et de métal,

qui couvre aussi bien les besoins de stockage de nos clients que leurs surfaces temporaires de vente, dans le cas par exemple des hypermarchés : ils font appel à nous lorsqu'ils rénovent leur magasin ou lorsqu'ils organisent des braderies commerciales », explique Chantal Palluis, directrice générale. La grande distribution représente d'ailleurs à elle seule près de 20 % de son chiffre d'affaires. Les 80 % restants se répartissent entre les constructeurs automobiles, les équipementiers, les fabricants de matelas, de mousses, de jouets, les logisticiens... Bref, tous

les professionnels ayant à faire face à des points d'activité saisonnières. Ils sont actuellement un millier à faire appel à ses services.

Carte d'identité

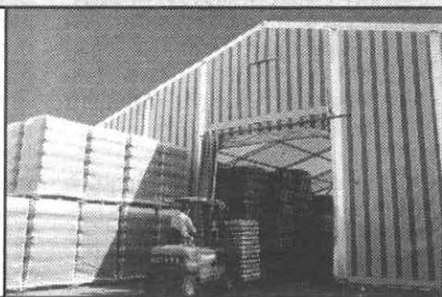
ACTIVITÉ : location modulaire destinée au stockage temporaire.

DATE DE CRÉATION : 1975.

SIÈGE SOCIAL : Brignais (Rhône).

CHIFFRE D'AFFAIRES CONSOLIDÉ 2005 : 20 millions d'euros.

EFFECTIFS : 80 salariés.



« Nous leur apporterons de la flexibilité sans pour autant déséquilibrer leur budget », résume la directrice générale de la société, qui a fait de la réactivité l'un de ses points forts.

Tailles et normes de sécurité. Installés pour une durée allant de quinze jours à plusieurs années (la moyenne est de douze à dix-huit mois), les chapiteaux et les structures démontables modulaires commercialisées par Locabri sont fabriqués en interne, sur le site même de Brignais. Si la location représente

les trois quarts de l'activité, il faut aussi compter avec la vente de matériels neufs et d'occasion, ce qui permet à l'entreprise de renouveler fréquemment son parc.

L'ensemble a représenté, société de fabrication comprise, un chiffre d'affaires de l'ordre de 20 millions d'euros en 2005. C'est un début... car l'ambition de l'équipe dirigeante est de multiplier par quatre le nombre de nouveaux clients dans les cinq ans, ce qui en représenterait 2.000 de plus en France et en Espagne. Locabri s'est en effet implanté avec succès à Barcelone et à Madrid en octobre 2005. « Le marché est

très prometteur », se réjouissent les responsables de la société. Des dirigeants qui restent particulièrement attentifs aux évolutions de leur marché. La tendance est en effet à l'augmentation de la taille des structures mais aussi au resserrement des normes de sécurité. Aussi l'entreprise vient-elle de mettre à la disposition de ses clients une nouvelle plateforme logistique d'une hauteur de 10 mètres et d'une portée de 40 mètres. Elle a été baptisée... l'Everest. Rien de moins !

Nathalie Chevenne